



MANUAL DE INSTALACION

SIREV® Sistema de Registro y Control de Visitantes

Considera la Versión 18.x del sistema.

Abril de 2022

Índice

Tema	Contenido	Pagina
1	Alcance de este Manual	2
2	Elementos y descripción del material de instalación	2
3	Instalación del programa Sirev®	3
4	Crear conexiones ODBC para la Base de Datos Local	4
5	Activación de Clave de Instalación y Licencia de uso	5
6	Configuración de dispositivos e impresoras	7
7	Configuración para trabajar con Pre-Registro de Visitas Web	8
8	Soporte técnico, como obtenerlo	9



COMPUSIST.COM

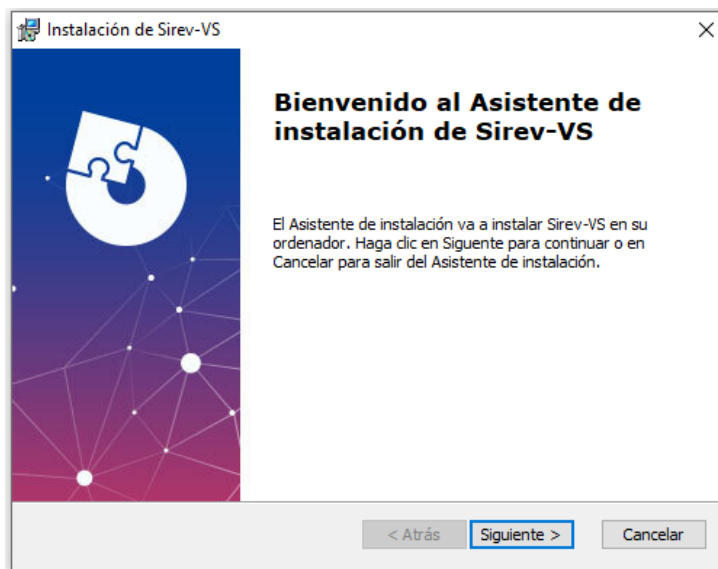
Desarrollado por
Lic. Gabriel Flores González
Ciudad de México

Tema	Contenido										
1	<p>Alcance de este Manual</p> <p>La intención de este manual es ayudar con instrucciones precisas en el proceso de instalación y puesta en marcha del Sistema de Registro y Control de Visitantes Sirev®.</p> <p>A partir de la versión 15, incluye la configuración para que el Sirev® trabaje en sincronía con el Módulo de Pre-Registro de Visitas Web.</p> <p>Este manual esta preparado y se basa en la instalación en un equipo con Windows 10, sin embargo, puede ser instalado en las versiones 7, 8 y 8.1, siempre y cuando Windows se mantenga actualizado, en tal caso las pantallas pueden variar un poco.</p>										
2	<p>Elementos y descripción del material de instalación</p> <p>El material de instalación se puede descargar desde el sitio oficial Compuasist.com El archivo se llama SirevVS-Setup.zip</p> <p>El archivo zip, hay que desempacarlo en cualquier medio de almacenamiento o directamente en alguna carpeta del equipo donde se instalara.</p> <p>El material consta de los siguientes archivos en su versión standard o de evaluación:</p> <table border="1" data-bbox="334 978 1464 1150"> <tr> <td data-bbox="334 978 630 1045">Setup_Sirev-VS.msi</td><td data-bbox="630 978 1464 1045">Instalador del programa Sirev®</td></tr> <tr> <td data-bbox="334 1045 630 1150">OdbcSirevLocal.reg</td><td data-bbox="630 1045 1464 1150">Generador de Orígenes de datos (ODBC), para crear la conexión con la base de datos local del programa Sirev®</td></tr> </table> <p>En caso de haber contratado el Módulo de Pre-Registro de Visitas Web, hay que considerar los siguientes archivos adicionales, estos se encuentran en una subcarpeta (llamada "PreregistroWeb") dentro del material de instalación.</p> <table border="1" data-bbox="334 1413 1464 1787"> <tr> <td data-bbox="334 1413 675 1514">mysql-connector-odbc-8.0.15-win32.msi</td><td data-bbox="675 1413 1464 1514">Instalador de los controladores ODBC para la base de datos MySQL</td></tr> <tr> <td data-bbox="334 1514 675 1650">vc_redist.x86.exe</td><td data-bbox="675 1514 1464 1650">Programa redistribuible de Microsoft Visual C++ (lo puede llegar a requerir el programa, mysql-connector-odbc-8.0.15-win32.msi)</td></tr> <tr> <td data-bbox="334 1650 675 1787">OdbcSirevMySQL.reg</td><td data-bbox="675 1650 1464 1787">Generador de Orígenes de datos (ODBC), para crear la conexión con la base de datos en la nube del programa Pre-Registro de visitas Web.</td></tr> </table>	Setup_Sirev-VS.msi	Instalador del programa Sirev®	OdbcSirevLocal.reg	Generador de Orígenes de datos (ODBC), para crear la conexión con la base de datos local del programa Sirev®	mysql-connector-odbc-8.0.15-win32.msi	Instalador de los controladores ODBC para la base de datos MySQL	vc_redist.x86.exe	Programa redistribuible de Microsoft Visual C++ (lo puede llegar a requerir el programa, mysql-connector-odbc-8.0.15-win32.msi)	OdbcSirevMySQL.reg	Generador de Orígenes de datos (ODBC), para crear la conexión con la base de datos en la nube del programa Pre-Registro de visitas Web.
Setup_Sirev-VS.msi	Instalador del programa Sirev®										
OdbcSirevLocal.reg	Generador de Orígenes de datos (ODBC), para crear la conexión con la base de datos local del programa Sirev®										
mysql-connector-odbc-8.0.15-win32.msi	Instalador de los controladores ODBC para la base de datos MySQL										
vc_redist.x86.exe	Programa redistribuible de Microsoft Visual C++ (lo puede llegar a requerir el programa, mysql-connector-odbc-8.0.15-win32.msi)										
OdbcSirevMySQL.reg	Generador de Orígenes de datos (ODBC), para crear la conexión con la base de datos en la nube del programa Pre-Registro de visitas Web.										

3 Instalación del programa Sirev®

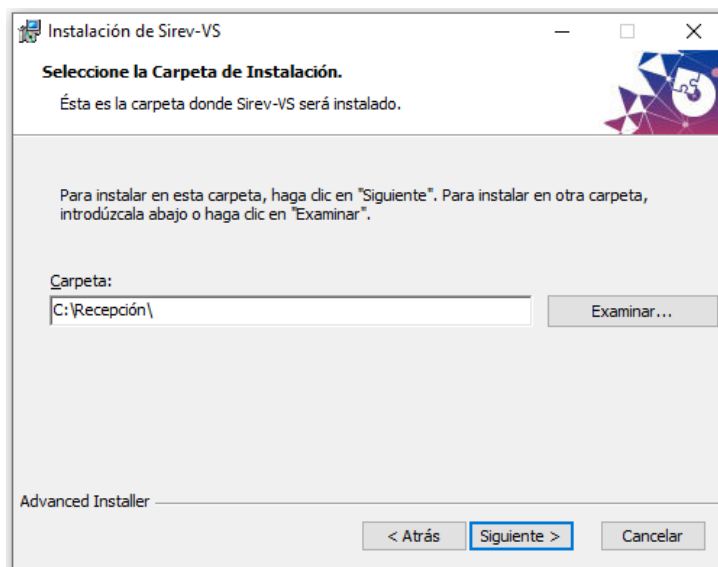
Abra la carpeta donde están los archivos del material, seleccione el archivo Setup_Sirev-VS.msi y dele doble clic, para iniciar (Windows le solicitará autorización para continuar).

Después de unos segundos aparecerá la pantalla de bienvenida:

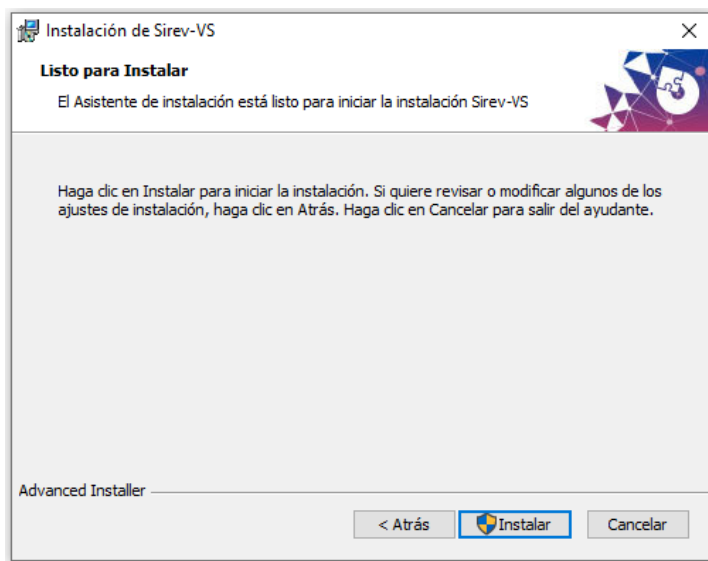


De clic al botón Siguiente y ahora aparecerá la siguiente pantalla, que indica la carpeta donde se alojará la aplicación:

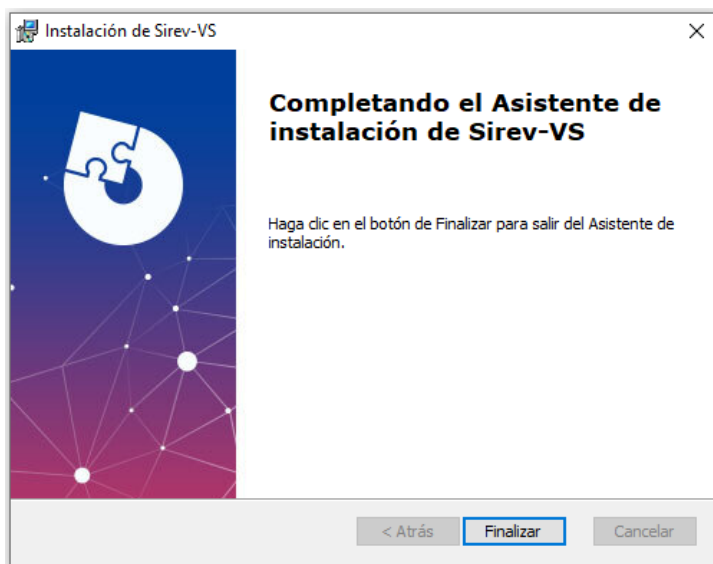
NOTA: Si cambia la carpeta por defecto, necesitara al finalizar todo el proceso, cambiar los ODBC una vez ya instalados, para ajustar la carpeta de las bases de datos a la carpeta que eligió.



Ahora de clic al botón Siguiente y aparecerá la siguiente pantalla, que indica que está todo listo para iniciar la instalación:



Finalmente, de clic al botón Instalar (Windows le solicitará autorización para continuar). Al terminar todo el proceso de instalación, le mostrar la siguiente pantalla, lo cual indica que el proceso concluyo correctamente.

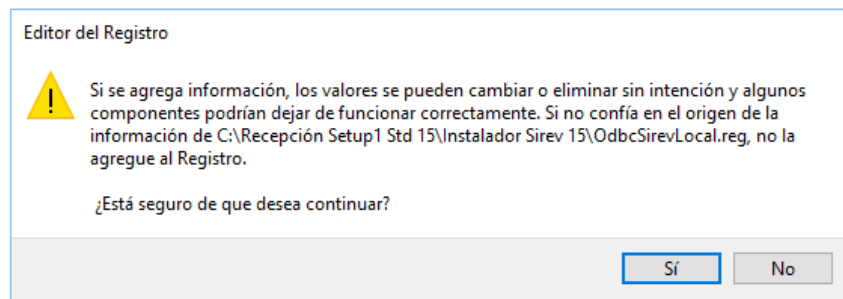


4

Crear conexiones ODBC para la Base de Datos Local

De la carpeta del material, seleccione el archivo OdbcSirevLocal.reg y dele doble clic, para iniciar (Windows le solicitará autorización para continuar).

A continuación, aparece una pantalla como la siguiente:



Elija Sí, para crear las conexiones. Ahora aparece un mensaje indicando que se han creado y solo resta darle aceptar para concluir.

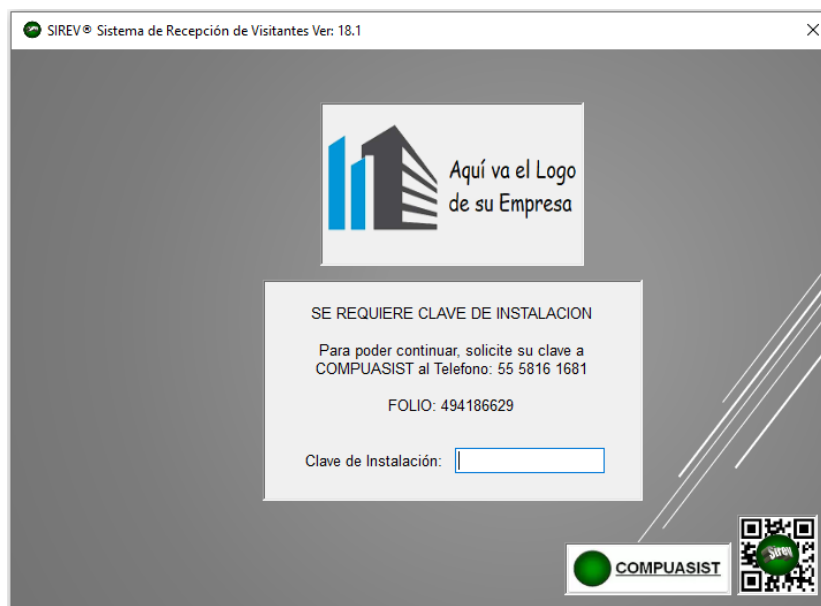
5 Activación de Clave de Instalación y Licencia de uso

De clic en el botón de inicio de Windows, localice el icono del programa Sirev-VS.exe, como se ve en la siguiente imagen y de clic sobre este.

NOTA: También encontrara este mismo icono en el escritorio de Windows.



A continuación, aparecerá la siguiente pantalla.

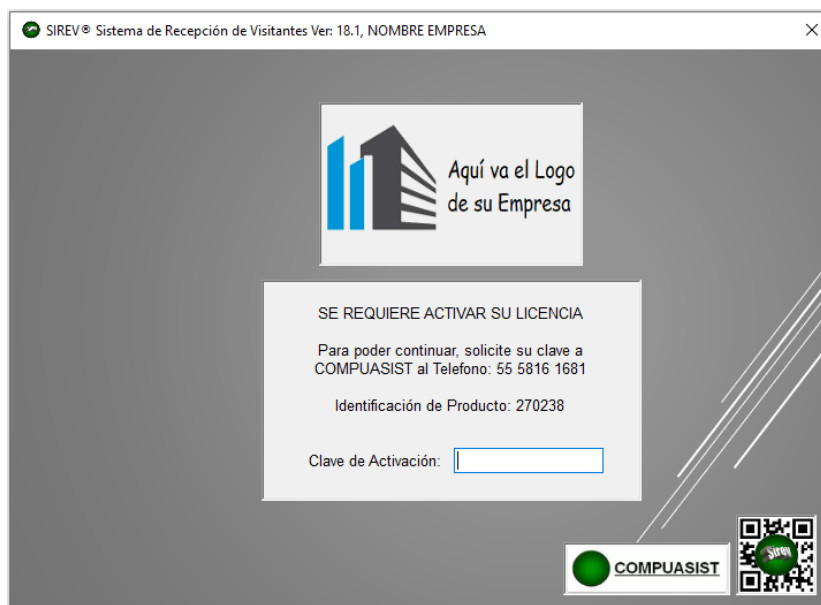



Póngase en contacto con Compuasist al teléfono que aparece en pantalla y proporcione el Folio que se muestra, para que le den su Clave de Instalación.

NOTA: Si descargo e instalo el Sirev® para evaluarlo, ponga en la clave el siguiente número 58161681 y oprima la tecla ENTER. A partir de ese momento contará con 20 días para probar el Sistema con la funcionalidad completa.

En el caso de que se trate de una Licencia permanente, una vez validada la Clave de Instalación el programa se cerrará.

Vuelva a cargarlo y ahora aparecerá la siguiente pantalla:



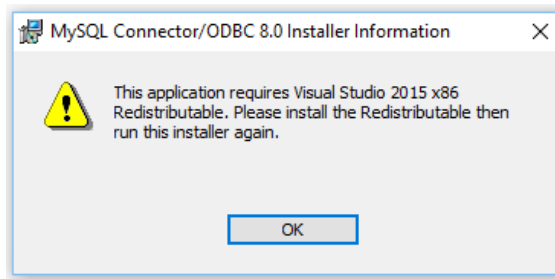
	<p>Ahora proporcione a Compuasist su Identificación del producto que se muestra en la pantalla, para que le den su Clave de Activación.</p> <p>Una vez validada y aceptada la Clave, tendrá acceso completo al programa.</p> <p>Para más detalles sobre la operación y alcance del Sistema, consulte el manual de usuario, entrando a la ayuda de la pantalla inicial y dando clic al icono =>> </p>
6	<p>Configuración de dispositivos e impresoras</p> <p>El Sirev® funciona con cualquier Webcam o Cámara digital y Escáner de identificaciones, siempre y cuando las imágenes se puedan almacenar en formato JPG. Se recomiendan las Webcam Logitech C525 y los Escáner Fujitsu FI65-F para alto volumen o Brother DSmobile 620 para bajo volumen de escaneo.</p> <p>La ruta por defecto para las Fotos de los Visitantes es: "C:\Recepción\Imagen\Temp" y para las Identificaciones es: "C:\Recepción\Imagen\TempDocum", aunque se pueden cambiar estas, si el software de la Cámara o el Escáner no permiten modificarla.</p> <p>Para la impresión de las etiquetas adheribles, el Sirev® está probado con las Impresoras térmicas en Blanco y Negro: Zebra (2 x 3 pulgadas) y Dymo LabelWriter Turbo (de 2 ¼ x 4 pulgadas).</p> <p>En el caso de las impresoras de inyección a Color, todas en medida de 4 x 6 pulgadas en planilla doble: están los modelos Epson L120 y L310, HP 8000, Brother DCP-T500W y la Canon PIXMA, entre otras.</p> <p>El Sirev® también permite imprimir Tickets de Confirmación de Visita, cuando esta configurado para usar gafetes en lugar de etiquetas adheribles. Se recomienda la Impresora térmica, Epson TM T20II con rollos de papel de 80 mm de ancho.</p> <p>Otros dispositivos: El Sirev® también trabaja con lectores de código de barras y de QR (en el caso de Pre-Registro de Visitas Web). Se recomiendan las marcas Zebra y Honeywell respectivamente.</p> <p>NOTA: para cambiar las rutas de las Fotos e Identificaciones, así como establecer las impresoras de Etiquetas / Tickets y Reportes dentro del Sirev®, debe entrar con la clave de Administrador al menú de Control, opción Parámetros de Operación. Para más detalles consulte el Manual del Administrador.</p>

Configuración para trabajar con Pre-Registro de Visitas Web

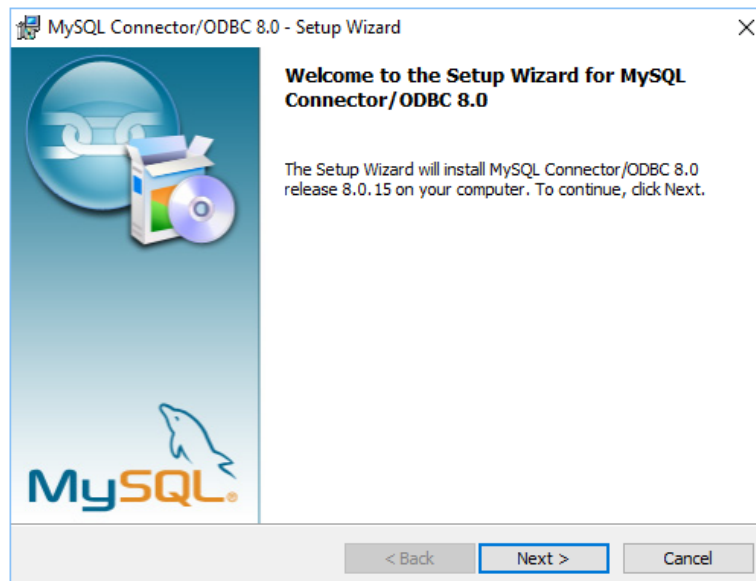
Para trabajar en sincronía con el Pre-Registro de Visitas Web, siga estos pasos:

- A.** De la carpeta del material, seleccione el archivo mysql-connector-odbc-8.0.15-win32.msi y dele doble clic, para iniciar (Windows le solicitará autorización para continuar).

Si aparece un mensaje como el siguiente, ciérrelo y vaya al paso **B**, para resolverlo.



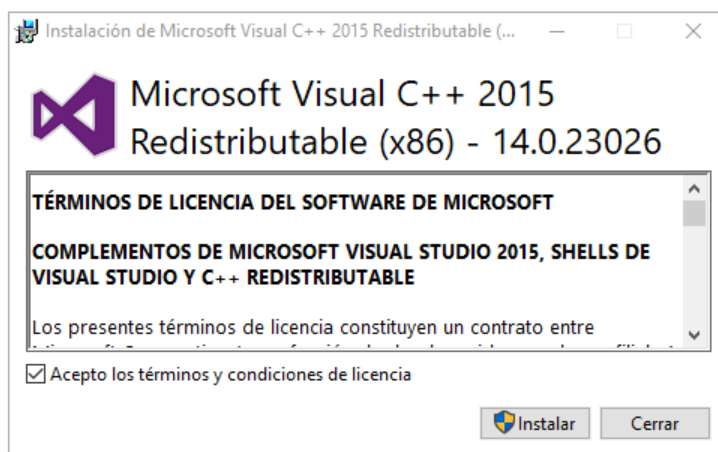
En caso contrario, aparecerá el siguiente mensaje de Bienvenida:



De clic en continuar, acepte los términos de la licencia y escoja la instalación “Típica”. Una vez termine la instalación, continúe con el paso **C**.

- B.** Instalación de Programa redistribuible de Microsoft Visual C++

De la carpeta del material, seleccione el archivo vc_redist.x86.exe y dele doble clic, para iniciar (Windows le solicitará autorización para continuar), después aparecerá la siguiente pantalla:

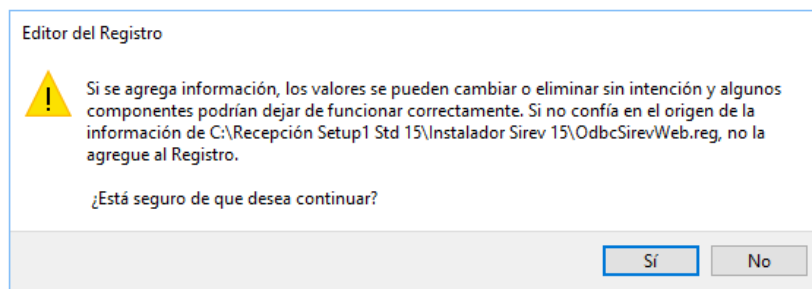


Acepte los términos y condiciones de licencia y de clic en Instalar (Windows le solicitará autorización para continuar).

Una vez que termine la instalación del Programa redistribuible de Microsoft Visual C++, regrese al paso **A** de esta sección.

- C.** De la carpeta del material, seleccione el archivo OdbcSirevWeb.reg y dele doble clic, para iniciar (Windows le solicitará autorización para continuar).

A continuación, aparece una pantalla como la siguiente:



Elija Sí, para crear las conexiones. Ahora aparece mensaje indicando que se han creado y solo resta darle aceptar para concluir.

- D.** Para activar el Pre-Registro de Visitas Web dentro del Sirev®, debe entrar con la clave de Administrador al menú de Control, opción Parámetros de Operación. Para más detalles, consulte el Manual del Administrador.

8 Soporte técnico, como obtenerlo.

En caso necesario, puede usted solicitar soporte técnico al distribuidor autorizado o MSI 2000 que es uno de ellos, o en su defecto directamente a COMPUASIST, al teléfono: 55 5816 1681 en la Ciudad de México o en www.compuasist.com